

Sahel

BILAN D'ACTIVITÉ

2021

La stratégie de l'AFD dans la région Grand Sahel

L'AFD se mobilise autour de cinq priorités :

1

L'amélioration de la gouvernance par le renforcement des acteurs de la société

2

La prévention et l'endiguement des conflits violents dans une approche territoriale

3

La promotion de l'autonomisation des femmes et des filles

4

Le renforcement des capacités des populations, en particulier de la jeunesse

5

L'accompagnement des potentiels de développement, par l'aménagement des territoires et l'appui aux activités économiques durables

Autrefois région prospère d'Afrique - espace de transit et d'échanges entre l'Afrique du Nord et le Golfe de Guinée et qui a hébergé parmi les plus grands royaumes africains - le Grand Sahel correspond aussi à un espace géographique et climatique clairement défini. C'est par ailleurs la région d'Afrique présentant le plus faible niveau de PIB par habitant des six régions d'Afrique identifiées par l'AFD.

Depuis la dernière décennie, la dégradation de la situation sécuritaire déstabilise profondément le Sahel central avec des effets de contagion dans toute la région, voire au-delà. Le contexte se caractérise notamment par une crise profonde de gouvernance, des dynamiques de marginalisation, d'exclusion et d'inégalités des territoires et des populations qui y vivent. La fragilisation de la cohésion sociale est génératrice de conflits de plus en plus violents et incontrôlés.

Cependant, ces défis complexes et multidimensionnels ne doivent pas éclipser les tendances positives dans la région de ces dernières années. Le Sahel est la région la plus dynamique d'Afrique avec l'Afrique de l'Est. De même la progression de l'IDH a été en moyenne près de trois fois plus rapide dans la région du Grand Sahel que dans le reste du monde.

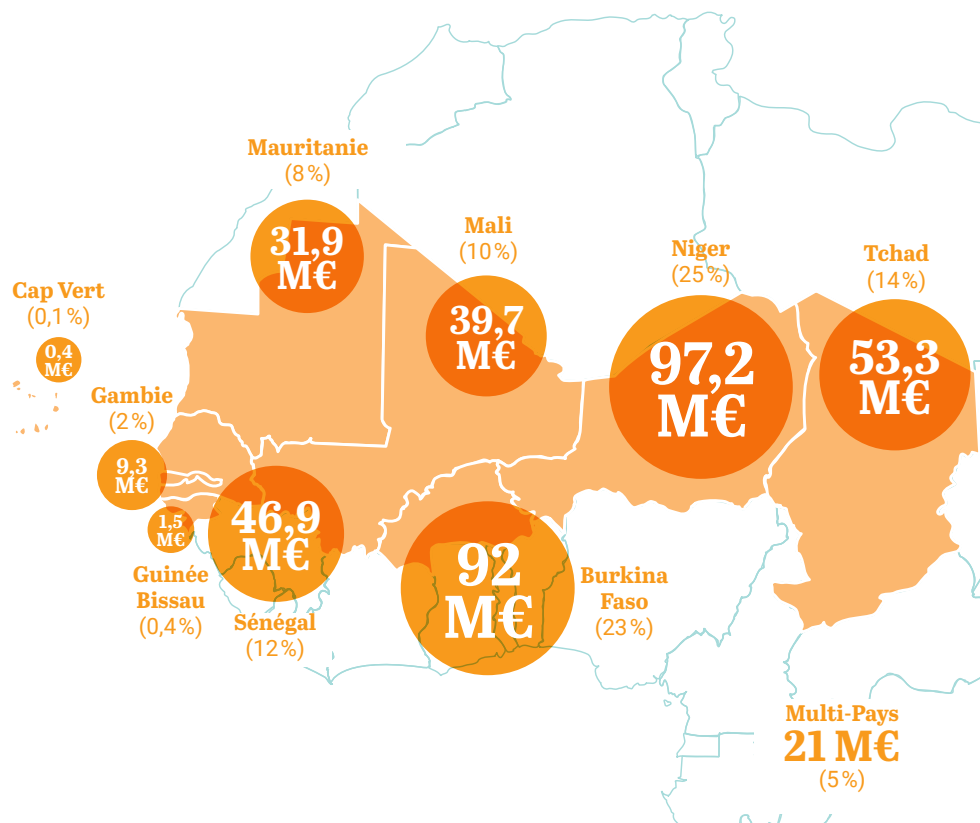
Le Grand Sahel est une région contrastée du point de vue du développement. Ses multiples enjeux appellent une réponse collective et adaptée qui mêle réduction des fragilités et amélioration d'un accès équitable aux services essentiels. La France est un acteur de premier plan dans la région, et l'AFD y adopte une méthode d'intervention pluridisciplinaire résolument ancrée dans les territoires.

Dans les pays du G5 Sahel, l'action du groupe AFD s'inscrit dans le cadre de la Coalition pour le Sahel et plus particulièrement avec les membres de l'Alliance Sahel.

Le Groupe s'assure que chacune de ses interventions contribue à renforcer le lien social entre les populations dans le cadre d'un engagement 100 % lien social, et que chaque financement contribue à un développement durable, bas carbone et résilient, cohérent avec son engagement 100 % Accord de Paris.

Notre activité dans la région Grand Sahel en 2021

○ RÉPARTITION GÉOGRAPHIQUE DES ENGAGEMENTS



393,3 M€

Total des engagements

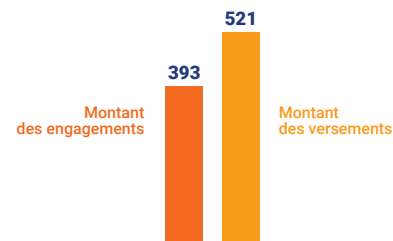
Des projets significatifs ont été octroyés dans la région des 3 Frontières, zone de concentration de la Coalition pour le Sahel. 31 projets sont ainsi en exécution pour un montant de 84 M€, dont 33 M€ octroyés en 2021. Ces projets ont pour but de renforcer la gouvernance des États, améliorer l'accès aux services de base et à l'éducation, et mettre en oeuvre des investissements socio-économiques favorisant l'accès à l'emploi.

○ ÉVOLUTION DES ENGAGEMENTS EN M€

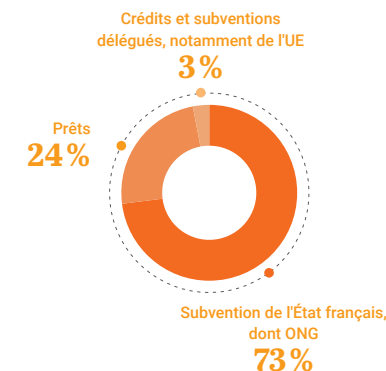


6 MDSE engagés depuis 2011 au Grand Sahel

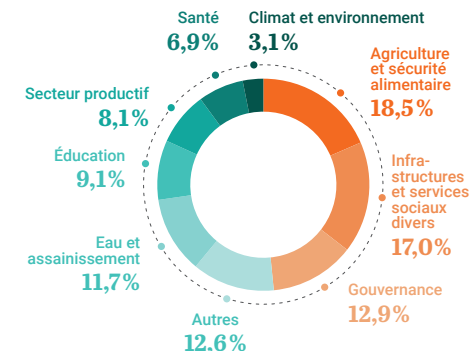
○ ENGAGEMENTS/VERSEMENTS 2021 EN M€



○ RÉPARTITION PAR OUTIL



○ RÉPARTITION PAR SECTEUR



Favoriser l'égalité femmes-hommes, une priorité

2021 a été une année riche et innovante pour l'AFD concernant le Genre :

- 63 M€ pour des projets dont l'objectif n°1 est la réduction des inégalités femmes-hommes (CAD2)
- Mise en place du réseau partenarial « Jeunesse Sahel » qui accompagne la réponse à la crise sécuritaire des acteurs de la société civile, dans une approche innovante « genre et développement »
- Création par l'AFD d'un prix spécial « Femme ambassadrice de Paix » lors de la 27^e édition du Festival Panafricain du Cinéma de Ouagadougou (FESPACO)
- Lancement d'EDIFIS, plateforme œuvrant en faveur de l'égalité femmes-homme et de l'autonomisation des filles et des femmes sahéliennes.

Notre activité au Burkina Faso

L'AFD est un partenaire de long terme des autorités burkinabè, elle intervient depuis 1958 dans le pays. Le Burkina Faso figure parmi les 19 pays pauvres prioritaires de l'aide française. L'AFD renforce ses interventions dans les régions les plus impactées du Nord et de l'Est du pays, où elle intègre les questions des vulnérabilités et du risque de conflit, notamment à travers une approche territoriale visant à agir sur les principaux déterminants des conflits, une intégration des sujets de cohésion sociale et de gouvernance locale, le recours accru à des acteurs de la société civile, et la souplesse dans la mise en œuvre des projets pour tenir compte de l'évolution des situations.

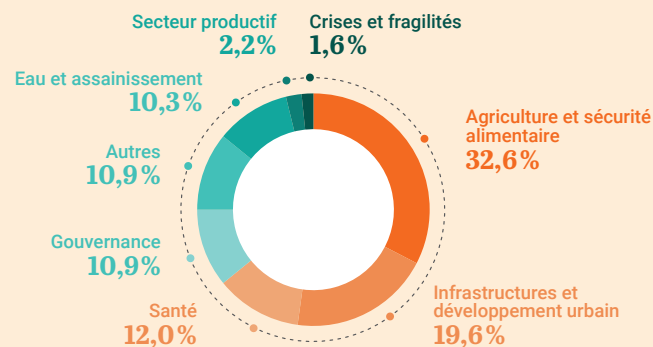
TOTAL DES ENGAGEMENTS EN 2021



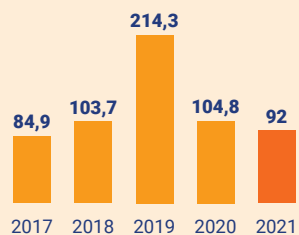
92 M€

84,8 M€ versés

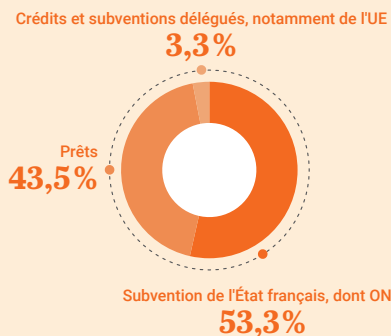
RÉPARTITION PAR SECTEUR EN 2021



ÉVOLUTION DES ENGAGEMENTS (EN M€)



RÉPARTITION PAR OUTIL EN 2021



Notre activité au Mali

Le Mali pâtit d'importantes fragilités structurelles (aridité du climat, économie basée sur quelques matières premières, faiblesse de la gouvernance publique), d'une crise sécuritaire qui a frappé le Nord puis le Centre du pays depuis 2012-2013 ainsi que d'une grave crise de gouvernance caractérisée par les coups d'État de 2020 -2021. Malgré l'instabilité du pays, l'AFD se tient aux côtés de la population malienne avec les autres membres de l'Alliance Sahel pour financer les besoins en matière de développement.

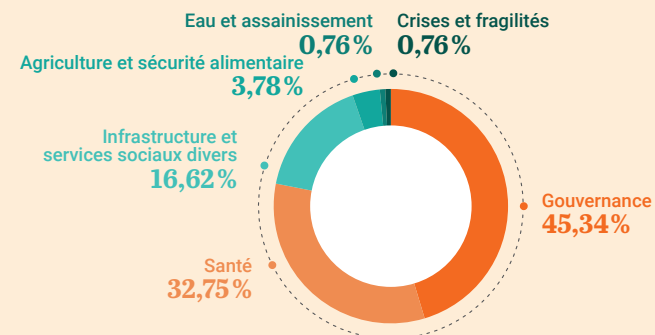
TOTAL DES ENGAGEMENTS EN 2021



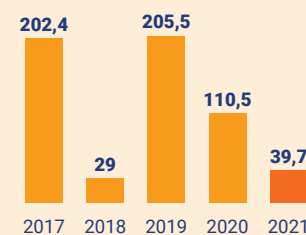
39,7 M€

72,4 M€ versés

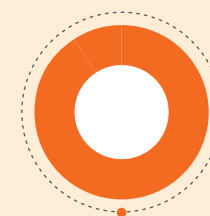
RÉPARTITION PAR SECTEUR EN 2021



ÉVOLUTION DES ENGAGEMENTS (EN M€)



RÉPARTITION PAR OUTIL EN 2021



Notre activité en Mauritanie

Trait d'union entre le Maghreb et l'Afrique subsaharienne, riche de sa diversité culturelle et ethnique, la Mauritanie a enregistré une croissance soutenue ces dernières années. Le renforcement de la cohésion sociale et le soutien d'une croissance durable et partagée sont les objectifs de l'intervention de l'AFD en Mauritanie, qui a été fortement impactée en 2020 par la crise COVID.

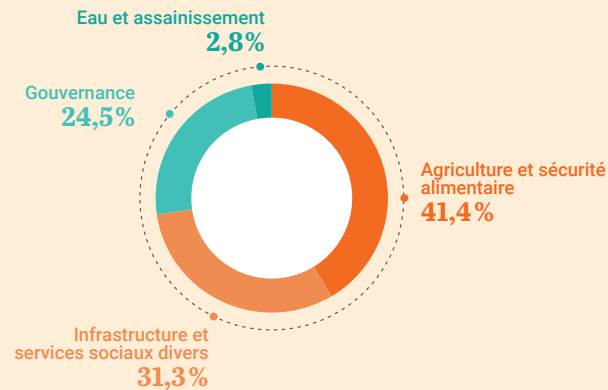
TOTAL DES ENGAGEMENTS EN 2021



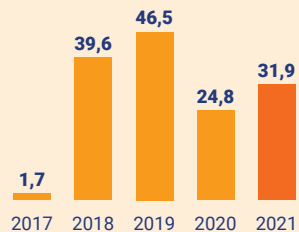
31,9 M€

11,6 M€ versés

RÉPARTITION PAR SECTEUR POUR 2021

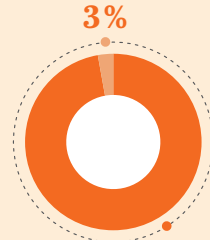


ÉVOLUTION DES ENGAGEMENTS (EN M€)



RÉPARTITION PAR OUTIL EN 2021

Crédits et subventions délégués, notamment de l'UE



Subvention de l'État français, dont ONG
97%

Notre activité au Niger

Pays le moins avancé en terme de développement humain, avec la plus forte croissance démographique au monde (3,8 % par an), le Niger doit accélérer son développement dans un contexte compliqué par la crise sécuritaire au Sahel (Tillabéri et Diffa) et les impacts du changement climatique. Le pays dispose toutefois d'atouts avec une cohésion nationale encore préservée, des ressources naturelles, un fort potentiel agricole et une communauté internationale mobilisée à ses côtés.

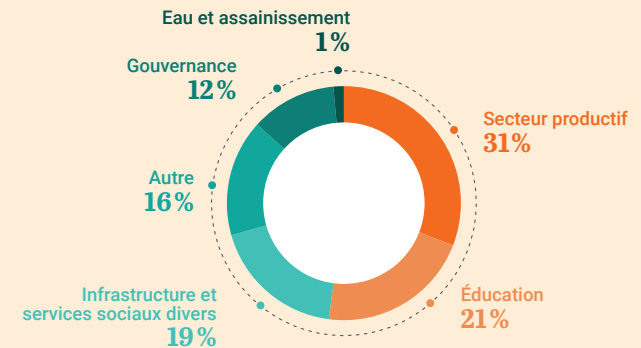
TOTAL DES ENGAGEMENTS EN 2021



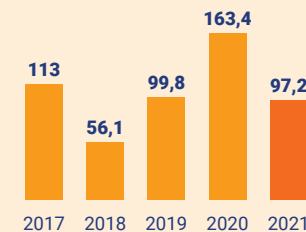
97,2 M€

122,2 M€ versés

RÉPARTITION PAR SECTEUR EN 2021

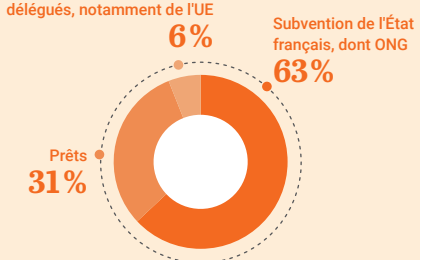


ÉVOLUTION DES ENGAGEMENTS (EN M€)



RÉPARTITION PAR OUTIL EN 2021

Crédits et subventions délégués, notamment de l'UE



Notre activité au Sénégal

Le Sénégal est un pôle de stabilité en Afrique de l'Ouest et plus spécifiquement au Sahel, bénéficiant d'une croissance économique dynamique malgré des fragilités persistantes. Le groupe AFD finance des projets ou programmes qui s'insèrent dans les priorités définies par le Gouvernement sénégalais (le Plan Sénégal Emergent) et privilégie ainsi pour la période 2019-2023 des interventions qui contribuent à l'émergence inclusive et durable du Sénégal.

TOTAL DES ENGAGEMENTS EN 2021



46,9 M€

132,6 M€ versés

Notre activité au Tchad

Pays enclavé d'Afrique centrale, le Tchad pâtit de structures économiques encore vulnérables bien qu'il possède de nombreux atouts. L'AFD intervient pour valoriser ces atouts et développer une économie qui profite à tous. Les financements de l'AFD sont concentrés sur quatre secteurs de concentration : l'accès aux services essentiels en milieu urbain, le développement rural (avec une action ancienne et majeure dans l'appui de long terme à l'élevage transhumant), la santé maternelle et infantile et de santé de la reproduction et l'amélioration du système éducatif.

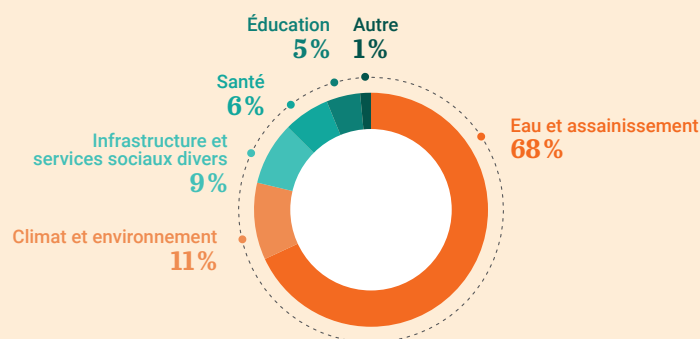
TOTAL DES ENGAGEMENTS EN 2021



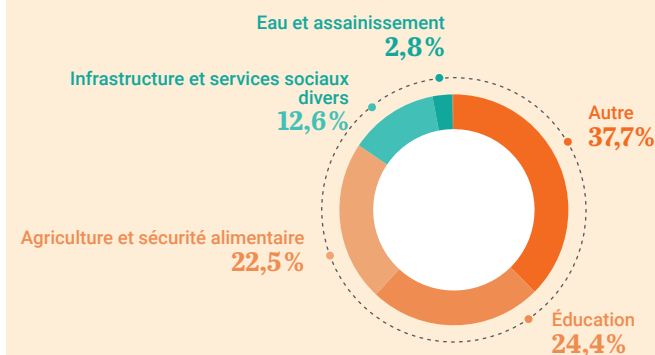
53,3 M€

49,9 M€ versés

RÉPARTITION PAR SECTEUR EN 2021



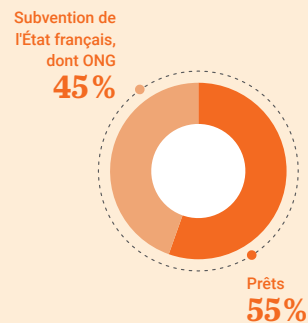
RÉPARTITION PAR SECTEUR EN 2021



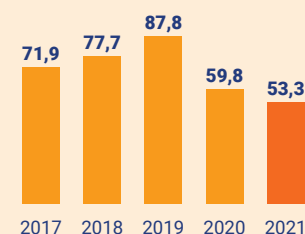
ÉVOLUTION DES ENGAGEMENTS (EN M€)



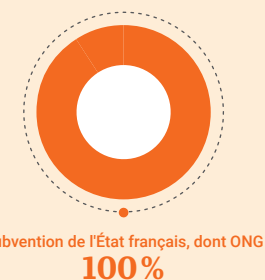
RÉPARTITION PAR OUTIL EN 2021



ÉVOLUTION DES ENGAGEMENTS (EN M€)



RÉPARTITION PAR OUTIL EN 2021



Notre activité en Gambie

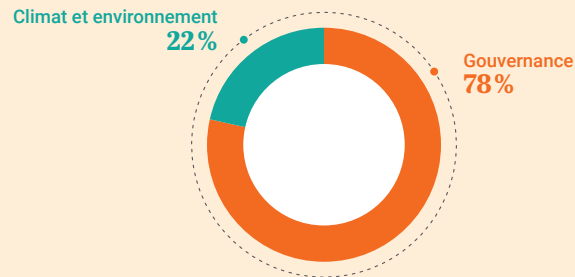
La réouverture d'une mission diplomatique de la France en Gambie et sa qualification comme « pays prioritaire » au dernier Comité interministériel de la coopération internationale et du développement a ouvert de nouvelles perspectives d'intervention. Pour répondre aux priorités de la Gambie, l'AFD a octroyé une subvention pour la mise en œuvre d'un projet d'Irrigation et de développement de la chaîne de valeur rizicole.



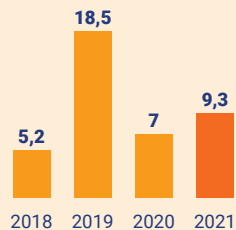
TOTAL DES ENGAGEMENTS EN 2021

9,3 M€
0,025 M€ versés

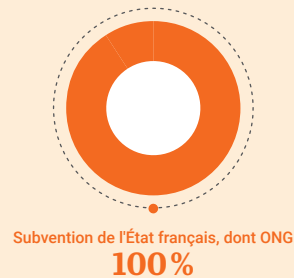
RÉPARTITION PAR SECTEUR EN 2021



ÉVOLUTION DES ENGAGEMENTS (EN M€)



RÉPARTITION PAR OUTIL EN 2021



Résultats obtenus

Les projets engagés par le groupe AFD au Sahel en 2021 permettront :



AGRICULTURE ET DÉVELOPPEMENT RURAL

- 9 150 exploitations familiales soutenues
- 106 000 hectares bénéficiant de programme de restauration / conservation de la biodiversité



ÉNERGIE

- 938 000 personnes bénéficiant d'un accès à des services électriques



EAU ET ASSAINISSEMENT

- 874 000 personnes bénéficiant d'un accès à l'eau potable



DÉVELOPPEMENT URBAIN

- 800 000 personnes bénéficiant d'un accès amélioré à un système de transport urbain durable



FORMATION PROFESSIONNELLE

- 5 000 personnes bénéficiant de formations professionnelles et technologiques



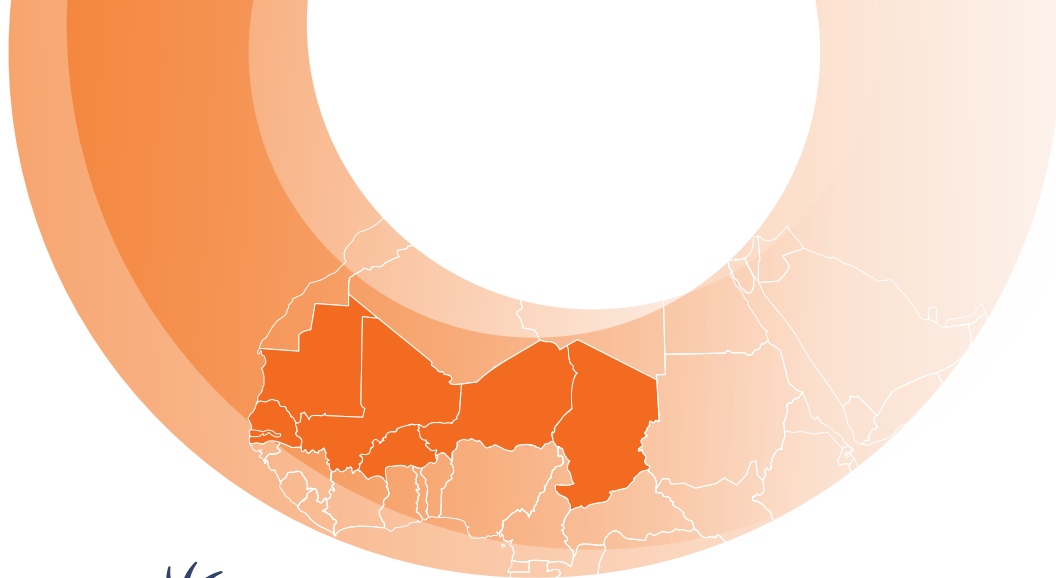
SANTÉ

- 1 341 000 personnes bénéficiant d'un accès amélioré à des soins de santé



ÉDUCATION

- 275 671 enfants scolarisés au primaire et au collège, dont 48% de filles



ALLIANCE SAHEL

L'Alliance Sahel, plateforme des bailleurs au Sahel, a été lancée par le président Macron et la chancelière Merkel en 2017. Elle regroupe aujourd'hui 26 membres dont 9 observateurs qui, ensemble, portent plus de 1 000 projets, exécutés ou en cours, pour un montant global de 22 Mds€.

Au-delà de l'importance des montants engagés et en cours d'instruction, une vision et des concepts communs fédèrent l'Alliance : l'Approche Territoriale Intégrée a été adoptée par les membres de l'Alliance lors de ses Comités de Pilotage Opérationnels en 2020 lors du Sommet de Pau. Cette approche définit la modalité d'intervention de l'AFD pour les prochaines années dans les zones fragiles.

L'AFD et ses partenaires déploient leurs efforts actuellement pour l'opérationnalisation de cette approche dans 10 zones pilotes, dont une "chefferie de file" pour chaque zone est répartie entre les bailleurs.

L'AFD est chef de file des bailleurs dans les zones de Ménaka au Mali, Hodh ech Chargui en Mauritanie, Tillabéri au Niger, Kanem et Bahr el Gazel au Tchad et Dori au Burkina Faso.

Des outils sont également mutualisés entre les membres de l'Alliance dans un souci de planification commune et d'aide à la décision. À titre d'exemple, le savoir-faire de l'AFD en termes de cartographie de projets, et la gestion de la plateforme d'analyses et d'apprentissage au Sahel de l'AFD seront transférés à l'Unité de Coordination de l'Alliance pour un bénéfice commun.

L'application de l'Approche Territoriale Intégrée dans le Hodh El Chargui

En Mauritanie, l'ATI se déploie dans le Hodh El Chargui, portée par les autorités nationales, administratives déconcentrées (Wilaya et les Moughataas) et décentralisées (région et communes) ainsi que les membres de l'Alliance Sahel.

Le 27 novembre 2021, lors de la Table ronde de Néma sous la présidence du Premier ministre mauritanien, les membres de l'Alliance Sahel se sont engagés à financer la feuille de route pour le financement du développement de cette région frontalière du Mali, à hauteur de 118 M\$, conformément à la stratégie régionale 2022-2025.

L'AFD, cheffe de file au sein de l'Alliance Sahel pour cette région a financé un premier projet d'appui au développement territorial d'Amourj, Bougadoum et Adel Bagrou.

Le projet (1 M€) a pour objectif d'apporter des solutions aux fragilités de ces territoires du Hodh El Chargui, contribuant à la prévention des conflits et à la participation citoyenne à travers le renforcement de services de l'État, l'amélioration des services publics locaux et l'appui au développement économique du territoire.

À terme, ce projet a pour objectif un passage à l'échelle dans toute la wilaya du Hodh Ech Chargui.

FONDS PAIX ET RÉSILIENCE MINKA



MINKA

Les Initiatives Minka Sahel et Lac Tchad du Fonds Paix et Résilience Minka, lancées en 2017, constituent la réponse de l'AFD aux conflits violents qui menacent les pays sahéliers. Elles permettent de financer des projets de développement avec des délais de mise en oeuvre réduits et de premiers résultats visibles par les populations sous 6 mois, au service d'un objectif : consolider la paix.

Ces projets ont concerné la réhabilitation d'infrastructures, des aménagements hydro-agricoles, des travaux à haute intensité de main d'oeuvre ou encore des activités de médiation sociale et de promotion de la paix. Ils bénéficient aux populations les plus vulnérables (groupes marginalisés, déplacés forcés et populations hôte).

Les projets Minka soutiennent également les actions au profit de la jeunesse et l'égalité entre les femmes et les hommes

Minka Sahel

104 M€

d'octrois en 2021

Minka Lac Tchad

31 M€

d'octrois en 2021

Pour un monde en commun

L'Agence française de développement (AFD) met en œuvre la politique de la France en matière de développement et de solidarité internationale. À travers ses activités de financement du secteur public et des ONG, ses travaux et publications de recherche (Éditions AFD), de formation sur le développement durable (Campus AFD) et de sensibilisation en France, elle finance, accompagne et accélère les transitions vers un monde plus juste et résilient.

Nous construisons avec nos partenaires des solutions partagées, avec et pour les populations du Sud. Nos équipes sont engagées dans plus de 4 000 projets sur le terrain, dans les Outre-mer, dans 115 pays et dans les territoires en crise, pour les biens communs – le climat, la biodiversité, la paix, l'égalité femmes-hommes, l'éducation ou encore la santé. Nous contribuons ainsi à l'engagement de la France et des Français en faveur des Objectifs de développement durable (ODD). Pour un monde en commun.



www.afd.fr

Twitter : @AFD_France - Facebook : AFDOfficiel - Instagram : afd_france

5, rue Roland-Barthes -75598 Paris cedex 12 -France

Tél. : +33 1 53 44 31 31